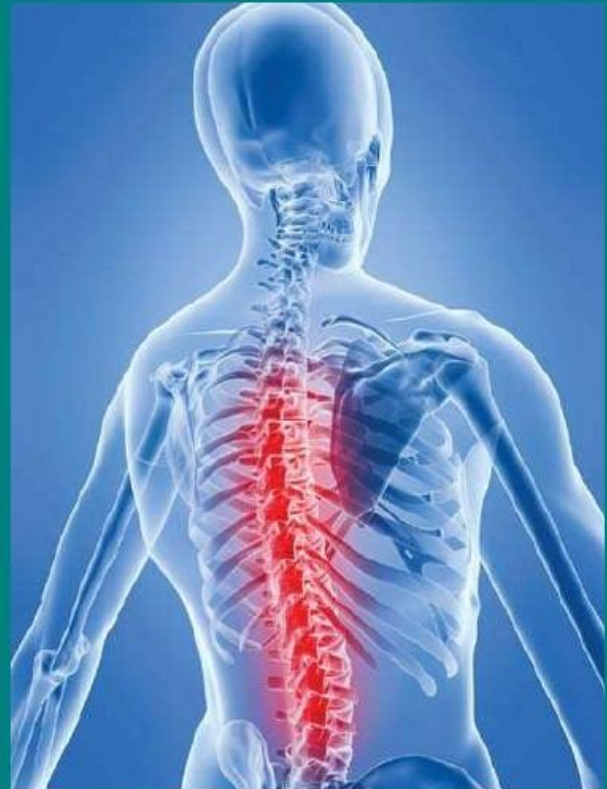


# BỆNH CỘT SỐNG VÀ GIẢI PHÁP CHUNG

# CƠ THỂ LÀ TÀI SẢN VÔ GIÁ DUY NHẤT CỦA CON NGƯỜI

- Chúng ta có thể khác nhau về nhiều mặt , nhưng chúng ta tương đồng về thể chất ( đau, đói, nóng, lạnh ,..)
- Cơ thể là : - tài sản vô giá - thứ duy nhất biểu hiện sự sống của con người .
- Không có cơ thể ta không thể cống hiến, không thể cảm nhận và thực hiện được các giá trị của tinh thần .



# KHẢ NĂNG MẮC BỆNH CỘT SỐNG

**Bệnh cột sống gồm:** “ gai cột sống ”, vẹo cột sống, thoát vị đĩa đệm, thần kinh toạ, gãy xương sống, ...

## 1. Đối tượng ?

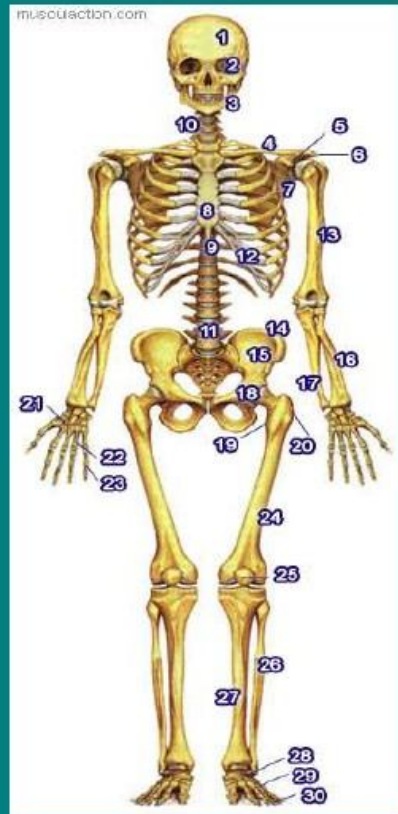
- Những người đi học - Người đi làm việc
- Người không học và không làm việc
- Người giàu và nghèo
- Mọi quốc gia trên toàn cầu

## 2. Bệnh cột sống trong đời sống hiện nay của con người ?

- Điều trị rất tốn kém ,
- Không hiệu quả đối với mổ - thuốc – Đông y
- Gây tàn phế trầm lắng
- Mọi người đều bị tác động
- Khả năng chẩn đoán của Y học giới hạn
- Không được quan tâm đúng mức từ chính phủ .

# BIỂU HIỆN CỦA BỆNH CỘT SỐNG TRÊN CƠ THỂ

1. ĐẦU
2. CỔ
3. VAI
4. TAY
5. BÀN TAY
6. NGỰC
7. LƯNG
8. HÔNG
9. CHÂN
10. BÀN CHÂN



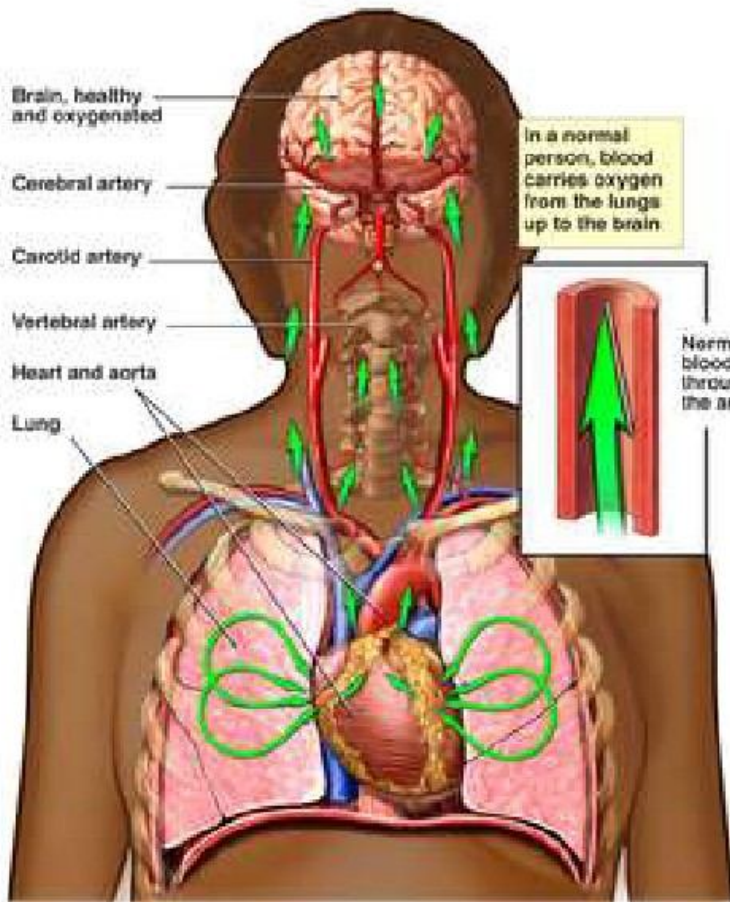
	ĐỘT SỐNG	KHU VỰC/ BỘ PHẬN TÁC ĐỘNG	TRIỆU CHỨNG/ BỆNH LÝ CÓ THỂ GẶP
C1 - C7	C1	- Thận kinh trung ương - Não - Tuyến yên	- Đau đầu - Đau nửa đầu - Mất ngủ - Úm ỉa - Dễ cảm lạnh, cảm...
	C2	- Tai - Mắt - Mũi	- Đau cổ họng, thanh quản - Triệu chứng viêm xoang - Cảm giác mệt mỏi
	C3	- Da đầu - Tuyến giáp	- Hoa mắt, chóng mặt - Rối loạn nhịp tim
	C4	- Cơ vùng cổ - Tuyến giáp - Xoang	- Đau đầu - Mất ngủ - Lạnh chân tay
	C5	- Miệng - Thanh quản - Amidan	- Cảm giác mệt mỏi - Dễ cảm, cúm - Triệu chứng viêm xoang
	C6	- Gánh tay	- Cảm giác đi trong vật - Đau cổ họng, thanh quản - Hoa mắt, chóng mặt
	C7		
T1 - T12	T1	- Tim - Phổi - Tuyến ức	- Bệnh lý tim mạch - Bệnh lý hô hấp - Rối loạn tiêu hóa
	T2	- Cường phổi - Khí quản	- Cảm giác đi vật trong - Buồn nôn - Đau đầu, vùng sau gáy
	T3	- Ngực - Vú	
	T4		
	T5	- Da dầy - Lá lách - Tuyến tụy - Gan	- Tai trong - Màng bụng - Giữa lưng
	T6		
	T7		
	T8		
L1 - L5	T9	- Thận - Ruột non	- Cảm giác mệt mỏi - Rối loạn tiêu hóa - Nguy cơ viêm ruột - Châm bồi nhiễm - Triệu chứng phát ban, nổi mẩn...
	T10		
	T11		
	T12		
	L1		
S1 - S5	L2	- Rượu già - Ruột non - Hở manh tràng - Ruột thừa	- Rối loạn đại, tiểu tiện - Rối loạn tiêu hóa - Giảm chức năng sinh lý - Rối loạn cảm giác vùng bẹn
	L3	- Bàng quang - Buồng trứng - Tử cung	- Rối loạn kinh nguyệt - Hoi chứng tiền kinh nguyệt - Nguy cơ nhiễm trùng bàng quang
	L4	- Tuyến tiền liệt - Tinh hoàn - Bộ phận sinh sản	- Rối loạn cơ năng đại tràng - Đau bụng vô căn - Đau thần kinh tọa - Đau, mỏi thắt lưng, hông - Đau đùi, cẳng chân - Đau bàn chân, ngón chân - Sưng, đau mắt cá chân - Đau, tê bì gan bàn chân
	L5	- Trục tăng - Niệu đạo	- Nguy cơ bệnh trĩ
	S1		
	S5		

# BỆNH CỘT SỐNG CỔ GÂY HẬU QUẢ RA SAO ?

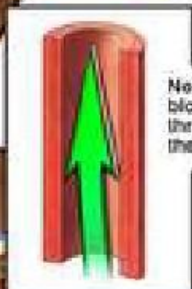
- Yếu hoặc liệt dần các cử động vai và cánh tay
- Khó cầm nắm do tê cứng hoặc teo cơ bàn tay
- Đau đớn đầu - cổ - vai - tay làm giảm hoặc *mất khả năng học tập , làm việc*
- Suy giảm trí tuệ
- Tinh thần sa sút
- Mất khả năng giao tiếp. Mất ngủ thường xuyên. Liệt tay
- *Mất trí nhớ : một phần , hoặc hoàn toàn*



## Normal Blood Pressure



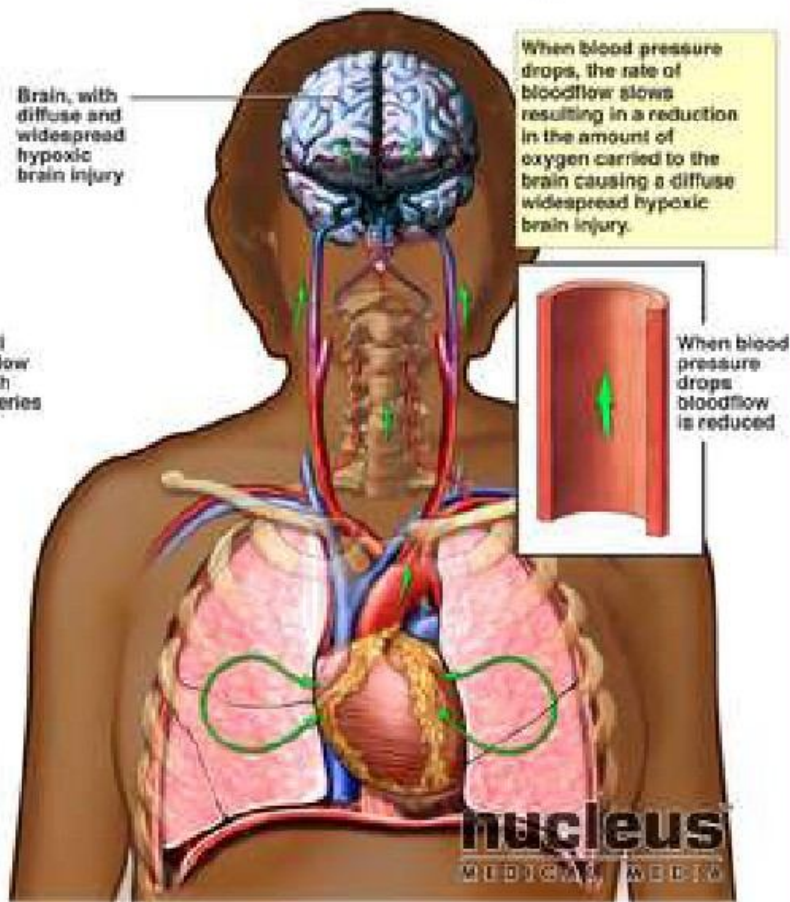
In a normal person, blood carries oxygen from the lungs up to the brain



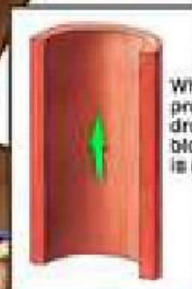
Normal bloodflow through the arteries

Anterior view

## Blood Pressure Drops



When blood pressure drops, the rate of bloodflow slows resulting in a reduction in the amount of oxygen carried to the brain causing a diffuse widespread hypoxic brain injury.



When blood pressure drops bloodflow is reduced

**nucleus**  
MEDICAL MEDIA

# BỆNH CỘT SỐNG NGỰC GÂY ANH HƯỞNG RA SAO?

- RỐI LOẠN TIM MẠCH :
  - Cơn đau thắt ngực
  - Rối loạn nhịp tim
- RỐI LOẠN HÔ HẤP – SUY HÔ HẤP
  - Hôi hộp
  - Khó thở - Suyễn
- YẾU LIỆT TAY – VAI
  - Đau vai – buốt hoặc tê mỗi vai hoặc ngón tay ( N1- N2)
- RỐI LOẠN TIÊU HOÁ :
  - Đau dạ dày
- Rối loạn của chức năng thận



# Ảnh hưởng của bệnh lý cột sống cổ

## 1. Mất độ cong của cột sống cổ :

– Nguyên nhân : do cúi đầu cổ thường xuyên tron sinh hoạt và làm việc

– Hậu quả :

- Tăng áp lực sọ não do hẹp ống tủy cổ, ứ nước trong sọ
- Giảm hoặc hạn chế tưới máu não do áp lực tăng trong sọ
- Thiếu máu não mãn tính

## 2. Vẹo cột sống cổ :

- Làm tắc nghẽn hoặc cản trở lưu thông của động mạch cột sống cổ trái – phải
- Thiếu máu não trái – phải

## **BỆNH CỘT SỐNG THẮT LƯNG GÂY ẢNH HƯỞNG RA SAO ?**

- Đau tê thường xuyên gây cản trở sinh hoạt bình thường .
- Suy giảm sự yêu thích công việc và cuộc sống .
- **KHÔNG CÒN KHẢ NĂNG LÀM VIỆC**

# CÁCH NHẬN BIẾT BỆNH CỘT SỐNG CỔ

1. **Mất độ cong sinh lý cổ :**
  - » Mất ngủ hoặc ngủ không sâu
  - » Giảm trí nhớ
  - » Mệt mỏi kéo dài, nghỉ ngơi không đỡ
2. **Vẹo cột sống cổ :**
  - » Triệu chứng rất “ồn ào ”: đau buốt, tê ...
  - » Nhiều dấu hiệu bệnh nhưng tìm nguyên nhân không có ( do không khám chuyên khoa )
3. **Thoát vị đĩa đệm :**
  - » Yếu liệt – tê vai , tay
  - » Đau hoặc chỉ mỏi
  - » Kèm dấu hiệu trên
4. **Trượt cột sống cổ :**
  - » Mệt, ăn ngủ kém
  - » Tê, đau, mỏi cổ - vai – cánh tay
5. **Gãy cột sống cổ !**

# ĐỘ CONG CỔ BÌNH THƯỜNG VÀ CỔ MẮT ĐỘ CONG





**Đau cổ vai kéo dài**

**Mệt mỏi thường xuyên**



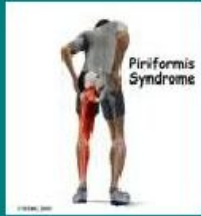
**Tê tay. Đau mỗi cổ tay**

**Đau và ù tai**

# CÁCH NHẬN BIẾT BỆNH CỘT SỐNG LƯNG

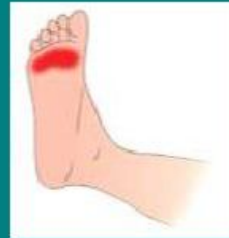
1. Vẹo cột sống lưng
2. Vẹo khung chậu
3. Thoát vị đĩa đệm CSL
4. Trượt cột sống lưng
5. Gãy cột sống lưng





**Đau gối ( rất thường gặp):**  
tiến triển nặng dần khiến đi,  
đứng ngồi không được do đau  
gối

• Đau dọc mông, đùi, cẳng chân -  
Tê buốt từ hai mông.



Đau thường xuyên hoặc khi  
cúi – ho – hắt hơi.

Đau nhói gan bàn chân ,  
mắt cá chân , gót , ngón chân



Chân yếu đi hoặc liệt.

# NGUYÊN NHÂN BỆNH CỘT SỐNG

## 1. Do thói quen chưa đúng :

- Thói quen trong sinh hoạt
- Thói quen trong làm việc
- Thói quen di chuyển

## 2. Do môi trường không thuận lợi :

- Nông dân, Công nhân
- Do ngồi làm việc liên tục nhiều giờ với tư thế không đúng
- Do đi lại nhiều với phương tiện xe ô tô, xe máy, xuồng, ghe, ....

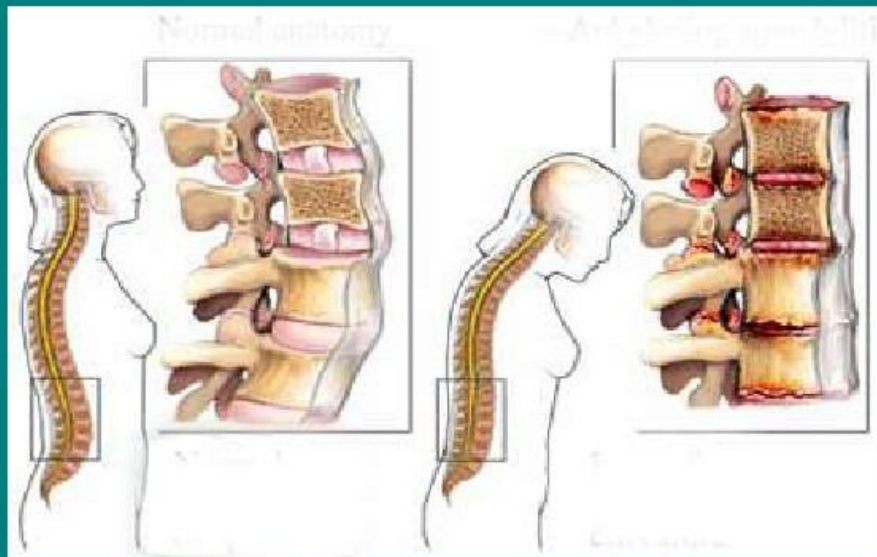
## 3. Do chấn thương :

- Do tư thế lao động
- Do tai nạn



TỰ THỂ SAI GÂY BỆNH CỘT SỐNG CỘ LƯNG

# TỒN THƯƠNG CỘT SỐNG LƯNG DO TỰ THỂ NGỒI CÚI RA TRƯỚC



# GIẢI PHÁP

- 1. Nội khoa:** Điều trị triệu chứng, bỏ qua nguyên nhân bệnh, không khỏi bệnh, nguy hiểm .
  - Thuốc giảm đau
  - Thuốc kháng viêm: dùng gây tai biến
- 2. Mổ :** không điều trị khỏi bệnh, có thể tai biến (liệt, ...)
- 3. Đông y:** châm cứu, bấm huyệt, thuốc (KHỎI TẠM THỜI)
- 4. Nắn chỉnh lệch vẹo xương hông, cột sống:** giải quyết được bệnh

**Phương pháp DOCTOR100** kết hợp: nắn chỉnh lệch vẹo xương hông, cột sống **LIỆU PHÁP YMEIHO NHẬT BẢN** - bấm huyệt khai thông khí huyết, giải phóng sự chèn ép phục hồi chức năng cột sống

# GIẢI PHÁP DOCTOR100

1. Tự nắn chỉnh xương
2. Tác động toàn diện lên gân, cơ, xương khớp, thần kinh và các huyết vị
3. Cân bằng lại mọi tư thế xấu của cơ thể trong ngày trả lại vị trí cân bằng cho cột sống
4. Tiết kiệm thời gian, chi phí thấp nhất, trị bệnh tận gốc